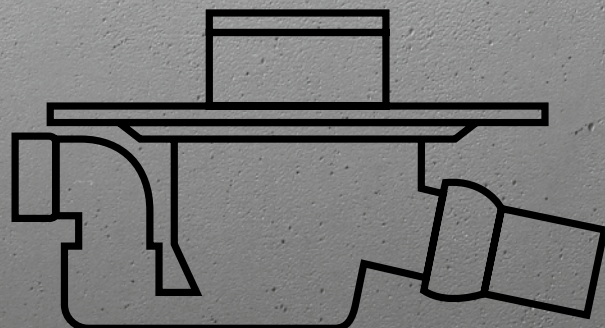
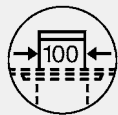


Подови сифони за бани Advantix  
системен размер 100

Технология за отводняване



Подови сифони със системен размер 100 (наставна тръба Ø 100 mm) и аксесоари за отводняването на малки до средни количества вода (макс. 1,2 л/с). Различни монтажни височини от 0–115 mm, варианти за присъединяване, материали и дизайн.



#### Бележка

Използването на продуктите за различни от описаните области на приложение и среди трябва да бъде съгласувано с Viega! Пластмасовите продукти от PP (полипропилен) са безвредни за околната среда и са с най-добри характеристики за битови отпадни води. През клагите за миризми отвеждайте гореща вода до макс. 95°C само кратковременно! Не използвайте химикали за отпушване на запушени тръби! За повърхностите използвайте само меки почистващи препарати! Подробна информация за приложенията, ограниченията и националните стандарти и директиви ще откриете в информацията за продукта или на хартия, или на уебсайта на Viega.

#### Възможни изменения и грешки!

Актуални габаритни размери, както и допълнителна техническа информация, може да бъде открита на уебсайта на Viega. Тези параметри е необходимо да се съгласуват преди покупка, проектиране или монтаж. Нашите продукти се оптимизират постоянно.

Това продуктово описание съдържа информация за избора на система, монтаж, въвеждане в експлоатация, както и предназначение, и поддръжка. Тази информация за продуктите, техните характеристики и зони за приложение се базират на валидни към момента стандарти в Европа (напр. EN) и/или в Германия (напр. DIN/DVGW). Някои пасажи в текста могат да съответстват на техническите изисквания в Европа/ Германия Те трябва да се проемат като препоръки, за други държави където не съществуват съответните кореспондиращи изисквания. Съответстващи национални закони, норми, стандарти, директиви и други технически изисквания имат приоритет над Намски/ Европейски директиви, специфицирани в това техническо описание за продукта: Информацията съдържаща се в този документ, не се явява обездателна за други страни или региони и трябва да се разглежда като препоръчителна.

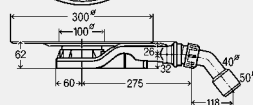
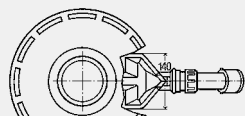
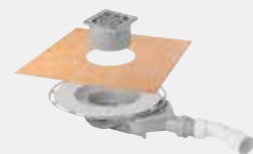
**СЪДЪРЖАНИЕ**

<b>Обмазна хидроизолация</b>	
Монтажна височина от 62 мм	692
Конструктивна височина от 70 мм	693
Монтажна височина от 85 мм	697
<b>Битумна хидроизолация</b>	
Монтажна височина от 0 мм	699
Противопожарна защита R120, монтажна височина от 0 мм	700
Акcesoари R120 за мазана хидроизолация	701
Монтажна височина от 75 мм	701
Монтажна височина от 90 мм	703
Монтажна височина от 115 мм	704
Акcesoари	707
<b>Оборудване</b>	
Наставки, рамка за наставяне	709
Решетки от неръждаема стомана	712
Решетки Visign	713
Акcesoари	715



**GTIN-Code (Global Trade Item Number, предишен EAN)**  
 GTIN номерът се състои от постоянния номер на производителя 4015211 и съответния шестцифрен артикулен номер, в този пример 305 611. GTIN кодът се получава чрез смяна на последните шест цифри с артикуления номер.

## ОБМАЗНА ХИДРОИЗОЛАЦИЯ МОНТАЖНА ВИСОЧИНА ОТ 62 ММ



### Advantix сифон за баня

#### 62 мм (плосък модел)

- за обмазна хидроизолация (при зоната на душа) с хидроизолационно полотно
- Системен размер 100

#### Компоненти

Наставка с рамка от пластмаса, шампована решетка от неръждаема стомана 1.4301, защита срещу строителни работи, хидроизолационна яка Schlüter-KERDI, изолационен фланец, отстраняем сифон, регулиращо се отходно коляно 45°

#### Технически характеристики

Клас на натоварване K=300 кг  
височина на водния затвор 25 мм  
отводнителен капацитет при 10 мм воден стоеж 0.5 л/с  
отводнителен капацитет при 20 мм воден стоеж 0.55 л/с

#### Бележка

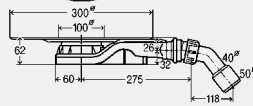
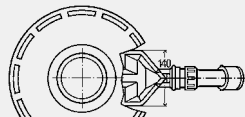
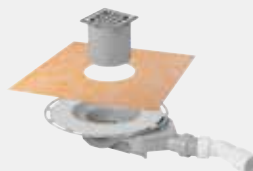
Този модел сифон не позволява адекватно покритие при полагане на замазката поради високо разположената свързваща тръба. Това трябва да се вземе предвид при проектиране. Възможно решение за постигане на необходимата височина на плочка и лепило е ползването на разтвор от епоксидна смола!

отводнителен капацитет съгласно EN 1253

#### Модел 4980.60

DN	CH	ПАК	Артикул
40/50	62	1	687 694

CH = конструктивна височина



### Advantix сифон за баня

#### 62 мм (плосък модел)

- за обмазна хидроизолация (при зоната на душа) с хидроизолационно полотно
- Системен размер 100

#### Компоненти

Наставка с рамка от неръждаема стомана 1.4404, шампована решетка от неръждаема стомана 1.4301, защита срещу строителни работи, хидроизолационна яка Schlüter-KERDI, изолационен фланец, отстраняем сифон, регулиращо се отходно коляно 45°

#### Технически характеристики

Клас на натоварване K=300 кг  
височина на водния затвор 25 мм  
отводнителен капацитет при 10 мм воден стоеж 0.5 л/с  
отводнителен капацитет при 20 мм воден стоеж 0.55 л/с

#### Бележка

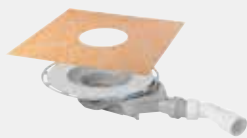
Този модел сифон не позволява адекватно покритие при полагане на замазката поради високо разположената свързваща тръба. Това трябва да се вземе предвид при проектиране. Възможно решение за постигане на необходимата височина на плочка и лепило е ползването на разтвор от епоксидна смола!

отводнителен капацитет съгласно EN 1253

#### Модел 4980.61

DN	CH	ПАК	Артикул
40/50	62	1	687 700

CH = конструктивна височина


**Advantix сифон за баня**
**62 мм  
(плосък модел)**

- за обмазна хидроизолация (при зоната на душа) с хидроизолационно полатно
- Системен размер 100
- без: наставка

**Компоненти**

Защита срещу строителни работи, хидроизолационна яка Schlüter-KERDI, изолационен фланец, отстраняем сифон, регулиращо се отходно коляно 45°

**Технически характеристики**

височина на водния затвор 25 мм  
 отводнителен капацитет при 10 мм воден стоеж 0.5 л/с  
 отводнителен капацитет при 20 мм воден стоеж 0.55 л/с

**Бележка**

Отводнителният капацитет се постига при воден стоеж от 10 мм.

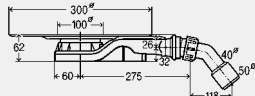
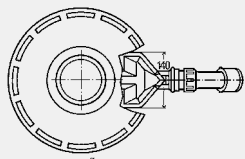
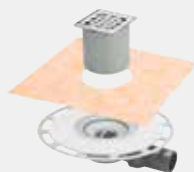
Този модел сифон не позволява адекватно покритие при полагане на замазката поради високо разположената свързваща тръба. Това трябва да се вземе предвид при проектиране. Възможно решение за постигане на необходимата височина на плочка и лепило е ползването на разтвор от епоксидна смола!

отводнителен капацитет съгласно EN 1253

**Модел 4980.63**

DN	CH	ПАК	Артикул
40/50	62	1	687 687

CH = конструктивна височина


**ОБМАЗНА ХИДРОИЗОЛАЦИЯ  
 КОНСТРУКТИВНА ВИСОЧИНА ОТ 70 MM**

**Advantix сифон за баня**

- за обмазна хидроизолация (при зоната на душа) с хидроизолационно полатно
- Системен размер 100

**Компоненти**

Наставка с рамка от неръждаема стомана 1.4404, наставка 100x100 мм, шампована решетка от неръждаема стомана 1.4301, защита срещу строителни работи, хидроизолационна яка Schlüter-KERDI, изолационен фланец, отстраняем сифон, вход DN40, лепяща се отходна тръба със сферична шарнирна връзка (ASA)

**Технически характеристики**

Клас на натоварване K=300 кг  
 височина на водния затвор 30 мм  
 отводнителен капацитет при 10 мм воден стоеж 0.45 л/с  
 отводнителен капацитет при 20 мм воден стоеж 0.5 л/с

**Бележка**

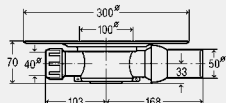
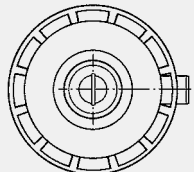
Този модел сифон не позволява адекватно покритие при полагане на замазката поради високо разположената свързваща тръба. Това трябва да се вземе предвид при проектиране. Възможно решение за постигане на необходимата височина на плочка и лепило е ползването на разтвор от епоксидна смола!

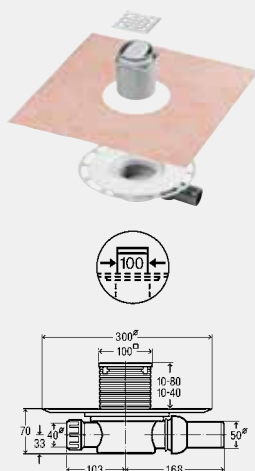
отводнителен капацитет съгласно EN 1253

**Модел 4939**

DN	HD	ПАК	Артикул
50	✓	1	565 701

HD = хоризонтален сифон





### Advantix сифон за баня

- за обмазна хидроизолация (при зоната на душа) с хидроизолационно полатно
- Системен размер 100, защита от миризми

#### Компоненти

Въртяща се наставка с регулируема височина 100x100 мм, шампована решетка от неръждаема стомана 1.4301, тапа, защита срещу строителни работи, хидроизолационна яка Schlüter-KERDI, изолационен фланец, отстраняем сифон, вход DN40, лепяща се отходна тръба със сферична шарнирна връзка (ASA)

#### Технически характеристики

височина на водния затвор 30 мм  
 Клас на натоварване K=300 кг  
 отводнителен капацитет при 10 мм воден стоеж 0.33 л/с  
 отводнителен капацитет при 20 мм воден стоеж 0.4 л/с

#### Бележка

Отводнителният капацитет се постига само при употреба на включената в комплекта решетка!

Този модел сифон не позволява адекватно покритие при полагане на замазката поради високо разположената свързваща тръба. Това трябва да се вземе предвид при проектиране. Възможно решение за постигане на необходимата височина на плочка и лепило е ползването на разтвор от епоксидна смола!

отводнителен капацитет съгласно EN 1253

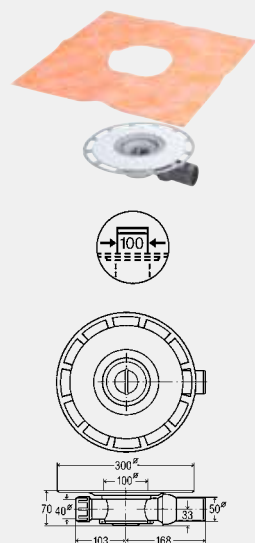
#### Модел 4936.4

DN	HD	ПАК	Артикул
50	✓	1	583 231 <sup>1</sup>
50	✓	1	617 288 <sup>2</sup>

HD = хоризонтален сифон

<sup>1</sup>) наставка с рамка от пластмаса

<sup>2</sup>) наставка с рамка от неръждаема стомана 1.4404



### Advantix сифон за баня

- за обмазна хидроизолация (при зоната на душа) с хидроизолационно полатно
- Системен размер 100
- без: наставка

#### Компоненти

Защита срещу строителни работи, хидроизолационна яка Schlüter-KERDI, изолационен фланец, отстраняем сифон, вход DN40, лепяща се отходна тръба със сферична шарнирна връзка (ASA)

#### Технически характеристики

височина на водния затвор 30 мм  
 отводнителен капацитет при 10 мм воден стоеж 0.45 л/с  
 отводнителен капацитет при 20 мм воден стоеж 0.5 л/с

#### Бележка

Този модел сифон не позволява адекватно покритие при полагане на замазката поради високо разположената свързваща тръба. Това трябва да се вземе предвид при проектиране. Възможно решение за постигане на необходимата височина на плочка и лепило е ползването на разтвор от епоксидна смола!

отводнителен капацитет съгласно EN 1253

#### Модел 4938

DN	HD	ПАК	Артикул
50	✓	1	565 695

HD = хоризонтален сифон



**Advantix сифон за баня  
супер плосък модел**

- за уплътняване под или в подова настилка, напр. душ, облицован с плочки
- Системен размер 100

**Компоненти**

Наставка с рамка от неръждаема стомана 1.4404, хидроизолационно платно Schlüter-KERDI 1500x1500 мм, монтажно лепило, подготвен изолационен фланец, отстраняем сифон, вход DN40, отходна тръба със сферична шарнирна връзка

**Технически характеристики**

височина на водния затвор 30 мм  
отводнителен капацитет при 10 мм воден стоеж 0.45 л/с  
отводнителен капацитет при 20 мм воден стоеж 0.5 л/с

**Бележка**

Този модел сифон не позволява адекватно покритие при полагане на замазката поради високо разположената свързваща тръба. Това трябва да се вземе предвид при проектиране. Възможно решение за постигане на необходимата височина на плочка и лепило е ползването на разтвор от епоксидна смола!

отводнителен капацитет съгласно EN 1253

**Модел 4939.1**

L	W	DN	ПАК	Артикул
100	100	50	1	571 689



**Advantix сифон за баня  
супер плосък модел**

- за уплътняване под или в подова настилка, напр. душ, облицован с плочки
- Системен размер 100

**Компоненти**

Наставка с рамка от неръждаема стомана 1.4404, хидроизолационно платно Schlüter-KERDI 2000x2000 мм, монтажно лепило, подготвен изолационен фланец, отстраняем сифон, вход DN40, отходна тръба със сферична шарнирна връзка

**Технически характеристики**

височина на водния затвор 30 мм  
отводнителен капацитет при 10 мм воден стоеж 0.45 л/с  
отводнителен капацитет при 20 мм воден стоеж 0.5 л/с

**Бележка**

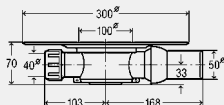
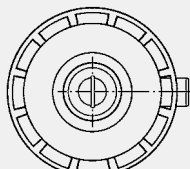
Този модел сифон не позволява адекватно покритие при полагане на замазката поради високо разположената свързваща тръба. Това трябва да се вземе предвид при проектиране. Възможно решение за постигане на необходимата височина на плочка и лепило е ползването на разтвор от епоксидна смола!

отводнителен капацитет съгласно EN 1253

**Модел 4939.2**

L	W	DN	ПАК	Артикул
100	100	50	1	583 149*

\* = спрени от производство, доставка само от складова наличност



**Advantix сифон за баня  
супер плосък модел**

- за уплътняване под или в подова настилка, напр. душ, облицован с плочки
- Системен размер 100

**Компоненти**

Наставка с рамка от пластмаса, шампована решетка от неръждаема стомана 1.4301, хидроизолационно платно Schlüter-KERDI 1500x1500 мм, монтаж но лепило, подготвен изолационен фланец, отстраняем сифон, вход DN40, отходна тръба със сферична шарнирна връзка

**Технически характеристики**

височина на водния затвор 30 мм  
отводнителен капацитет при 10 мм воден стоеж 0.45 л/с  
отводнителен капацитет при 20 мм воден стоеж 0.5 л/с

**Бележка**

Този модел сифон не позволява адекватно покритие при полагане на замазката поради високо разположената свързваща тръба. Това трябва да се вземе предвид при проектиране. Възможно решение за постигане на необходимата височина на плочка и лепило е ползването на разтвор от епоксидна смола!

отводнителен капацитет съгласно EN 1253

**Модел 4938.1**

L	W	DN	ПАК	Артикул
100	100	50	1	571 665
150	150	50	1	571 672



**Advantix сифон за баня  
супер плосък модел**

- за уплътняване под или в подова настилка, напр. душ, облицован с плочки
- Системен размер 100

**Компоненти**

Наставка с рамка от пластмаса, шампована решетка от неръждаема стомана 1.4301, хидроизолационно платно Schlüter-KERDI 2000x2000 мм, монтаж но лепило, подготвен изолационен фланец, отстраняем сифон, вход DN40, отходна тръба със сферична шарнирна връзка

**Технически характеристики**

височина на водния затвор 30 мм  
отводнителен капацитет при 10 мм воден стоеж 0.45 л/с  
отводнителен капацитет при 20 мм воден стоеж 0.5 л/с

**Бележка**

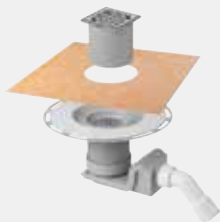
Този модел сифон не позволява адекватно покритие при полагане на замазката поради високо разположената свързваща тръба. Това трябва да се вземе предвид при проектиране. Възможно решение за постигане на необходимата височина на плочка и лепило е ползването на разтвор от епоксидна смола!

отводнителен капацитет съгласно EN 1253

**Модел 4938.2**

L	W	DN	ПАК	Артикул
100	100	50	1	571 719



**ОБМАЗНА ХИДРОИЗОЛАЦИЯ  
МОНТАЖНА ВИСОЧИНА ОТ 85 MM**

**Advantix сифон за баня**

- за обмазна хидроизолация (при зоната на душа) с хидроизолационно полотно
- Системен размер 100

**Компоненти**

Пластмасова наставка, наставка с рамка от неръждаема стомана 1.4404, изработена чрез щамповане решетка от неръждаема стомана 1.4301, защита срещу строителни работи, хидроизолационна яка Schlüter-KERDI, отходно коляно 45°

**Технически характеристики**

Клас на натоварване K=300 кг  
отводнителен капацитет при 10 мм воден стоеж 0.4 л/с  
отводнителен капацитет при 20 мм воден стоеж 0.55 л/с

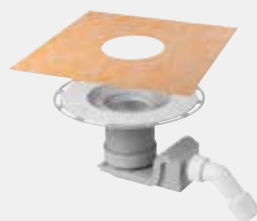
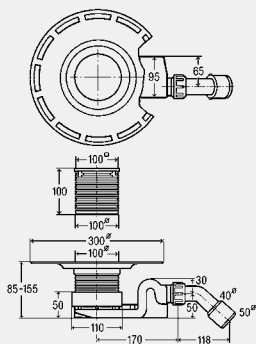
**Бележка**

Този модел сифон при монтаж при най-ниско положение не позволява адекватно покритие при полагане на замазката в зоната на свързващата тръба. Това трябва да се вземе предвид при проектиране. Възможно решение за постигане на необходимата височина на плочка и лепило е ползването на разтвор от епоксидна смола!

отводнителен капацитет съгласно EN 1253

**Модел 4927**

DN	ПАК	Артикул
40/50	1	557 058


**Advantix сифон за баня**

- за обмазна хидроизолация (при зоната на душа) с хидроизолационно полотно
- Системен размер 100
- без: наставка

**Компоненти**

Пластмасова наставка, защита срещу строителни работи, хидроизолационна яка Schlüter-KERDI, отходно коляно 45°

**Технически характеристики**

отводнителен капацитет при 10 мм воден стоеж 0.4 л/с  
отводнителен капацитет при 20 мм воден стоеж 0.55 л/с

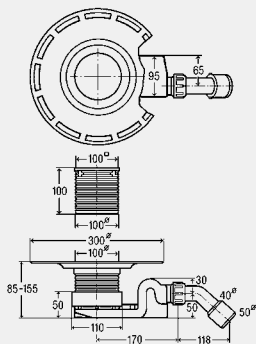
**Бележка**

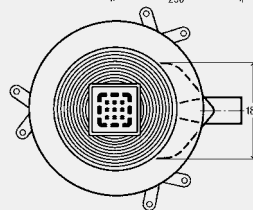
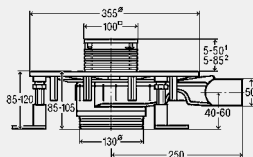
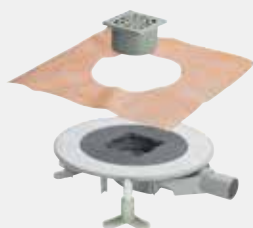
Този модел сифон при монтаж при най-ниско положение не позволява адекватно покритие при полагане на замазката в зоната на свързващата тръба. Това трябва да се вземе предвид при проектиране. Възможно решение за постигане на необходимата височина на плочка и лепило е ползването на разтвор от епоксидна смола!

отводнителен капацитет съгласно EN 1253

**Модел 4927.1**

DN	ПАК	Артикул
40/50	1	557 065





### Advantix Top сифон за баня

- за обмазна хидроизолация (при зоната на душа) с хидроизолационно полотно
- не се прилага за Advantix наставка модел 4994
- Системен размер 100

#### Компоненти

Конструкция на сифона с регулираща се височина на водният затвор 35–50 мм и защита от загуба на водата, възможност за почистване на отходната тръба, въртяща се наставка с регулируема височина 100x100 мм, шампована решетка от неръждаема стомана 1.4301, защита срещу строителни работи, хидроизолационна яка Schlüter-KERDI, изолационен фланец, звукоизолираща подложка, отстраняем сифон

#### Технически характеристики

Клас на натоварване K=300 кг  
отводнителен капацитет при 10 мм воден стоеж 0.75–0.95 л/с  
отводнителен капацитет при 20 мм воден стоеж 0.8–1.2 л/с

#### Бележка

Този модел сифон не позволява адекватно покритие при полагане на замазката поради високо разположената свързваща тръба. Това трябва да се вземе предвид при проектиране. Възможно решение за постигане на необходимата височина на плочка и лепило е ползването на разтвор от епоксидна смола!

контрол на качеството съгласно DIN EN 1253

#### Модел 4914.20

DN	CH	HD	ПАК	Артикул
50	85–120	✓	1	669 249 <sup>1</sup>
50	85–120	✓	1	669 256 <sup>2</sup>

CH = конструктивна височина

HD = хоризонтален сифон

<sup>1</sup>) наставка с рамка от пластмаса

<sup>2</sup>) наставка с рамка от неръждаема стомана 1.4404

### Advantix Top подов сифон за баня

#### корпус

- за обмазна хидроизолация (при зоната на душа) с хидроизолационно полотно
- не се прилага за Advantix наставка модел 4994
- Системен размер 100, системен размер 145
- без: наставка

#### Компоненти

Вложка за адаптор позволяващ ползването на рамки 100 или 145 мм, изолационен фланец, звукоизолираща подложка, защита срещу строителни работи, конструкция на сифона с регулираща се височина на водният затвор 35–50 мм и защита от загуба на водата, възможност за почистване на отходната тръба, отстраняем сифон, хидроизолационна яка Schlüter-KERDI

#### Технически характеристики

отводнителен капацитет при 10 мм воден стоеж 0.75–1.15 л/с  
отводнителен капацитет при 20 мм воден стоеж 0.8–1.2 л/с

#### Бележка

Този модел сифон не позволява адекватно покритие при полагане на замазката поради високо разположената свързваща тръба. Това трябва да се вземе предвид при проектиране. Възможно решение за постигане на необходимата височина на плочка и лепило е ползването на разтвор от епоксидна смола!

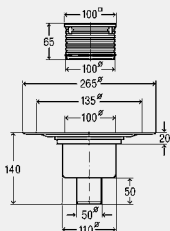
контрол на качеството съгласно DIN EN 1253

#### Модел 4914.2

DN	CH	HD	ПАК	Артикул
50	85–120	✓	1	669 232

CH = конструктивна височина

HD = хоризонтален сифон

**БИТУМНА ХИДРОИЗОЛАЦИЯ**  
**МОНТАЖНА ВИСОЧИНА ОТ 0 ММ**

**Advantix сифон за баня**

- Системен размер 100

**Компоненти**

Въртяща се наставка с регулируема височина 100x100 мм, пластмасова рамка, щампована решетка от неръждаема стомана 1.4301, тапа, изолационен фланец, отстраняем сифон

**Технически характеристики**

Клас на натоварване K=300 кг

отводнителен капацитет при 10 мм воден стоеж 0.7 л/с

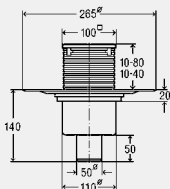
отводнителен капацитет при 20 мм воден стоеж 0.9 л/с

контрол на качеството съгласно DIN EN 1253

**Модел 4926**

DN	VD	ПАК	Артикул
50	✓	1	556 914

VD = вертикален сифон


**Advantix сифон за баня**

- Системен размер 100, защита от миризми

**Компоненти**

Въртяща се наставка с регулируема височина 100x100 мм, щампована решетка от неръждаема стомана 1.4301, тапа, изолационен фланец, отстраняем сифон

**Технически характеристики**

височина на водния затвор 30 мм

Клас на натоварване K=300 кг

отводнителен капацитет при 10 мм воден стоеж 0.33 л/с

отводнителен капацитет при 20 мм воден стоеж 0.4 л/с

**Бележка**

Отводнителният капацитет се постига само при употреба на включената в комплекта решетка!

отводнителен капацитет съгласно EN 1253

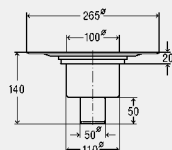
**Модел 4936.3**

DN	VD	ПАК	Артикул
50	✓	1	583 224 <sup>1</sup>
50	✓	1	617 271 <sup>2</sup>

VD = вертикален сифон

<sup>1</sup>) наставка с рамка от пластмаса

<sup>2</sup>) наставка с рамка от неръждаема стомана 1.4404



### Advantix корпус на сифон за баня

- Системен размер 100
- без: наставка

#### Компоненти

Тапа, изолационен фланец, отстраняем сифон

#### Технически характеристики

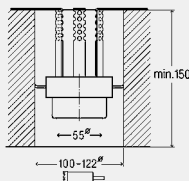
отводнителен капацитет при 10 мм воден стоеж 0.7 л/с  
отводнителен капацитет при 20 мм воден стоеж 0.9 л/с  
контрол на качеството съгласно DIN EN 1253

Модел 4926.5

DN	VD	ПАК	Артикул
50	✓	1	470 937

VD = вертикален сифон

## БИТУМНА ХИДРОИЗОЛАЦИЯ ПРОТИВОПОЖАРНА ЗАЩИТА R120, МОНТАЖНА ВИСОЧИНА ОТ 0 MM



### Advantix вложка за преминаване през стена

#### Противопожарна защита R120

- за тръби от полипропилен, свързани към сифон с воден затвор

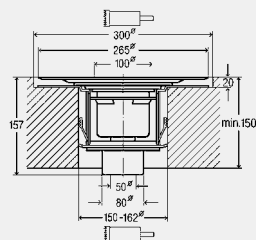
#### Компоненти

Минерална вата, свързващ елемент

с общи одобрения тип (aBG) Z-19.53-2535

Модел 4923.5

DN	ПАК	Артикул
50	1	491 673



### Advantix сифон за баня

#### Противопожарна защита R120

#### корпус

- за монтаж в покриви с дебелина мин. 150 мм, отговарящи на клас на пожароустойчивост F30-F120

- PP
- Системен размер 100
- без: наставка

#### Компоненти

Тапа, изолационен фланец, отстраняем сифон

#### Технически характеристики

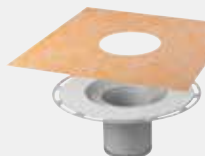
отводнителен капацитет при 10 мм воден стоеж 0.7 л/с  
отводнителен капацитет при 20 мм воден стоеж 0.9 л/с  
контрол на качеството съгласно DIN EN 1253

с общи одобрения тип (aBG) Z-19.53-2535

Модел 4926.20

DN	VD	ПАК	Артикул
50	✓	1	491 642

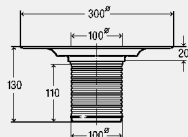
VD = вертикален сифон

**БИТУМНА ХИДРОИЗОЛАЦИЯ  
АКСЕСОАРИ R120 ЗА МАЗАНА ХИДРОИЗОЛАЦИЯ**

**Advantix наставка**

- за обмазна хидроизолация (при зоната на душа) с хидроизолационно платно
- не се прилага за Advantix Top подов сифон за баня модел 4914.2, Advantix Top сифон за баня модел 4914.20, Advantix сифон за баня модел 4936.4, 4938, 4939
- Пластмаса
- Системен размер 100

**Компоненти**

Изолационен фланец, защита срещу строителни работи, хидроизолационна яка Schlüter-KERDI

**Модел 4925**


VD	ПАК	Артикул		
✓	1	471 057		

VD = вертикален сифон

**БИТУМНА ХИДРОИЗОЛАЦИЯ  
МОНТАЖНА ВИСОЧИНА ОТ 75 MM**

**Advantix сифон за баня**

- Системен размер 100

**Компоненти**

Въртяща се наставка с регулируема височина 100x100 мм, тапа, щампована решетка от неръждаема стомана 1.4301, изолационен фланец, отстраняем сифон, вход DN40, отходна тръба със сферична шарнирна връзка

**Технически характеристики**

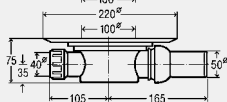
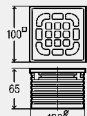
височина на водния затвор 30 мм

Клас на натоварване K=300 кг

отводнителен капацитет при 10 мм воден стоеж 0.4 л/с

отводнителен капацитет при 20 мм воден стоеж 0.6 л/с

отводнителен капацитет съгласно EN 1253

**Модел 4935.1**


DN	HD	ПАК	Артикул		
50	✓	1/10	557 119		

HD = хоризонтален сифон


**Advantix сифон за баня**

- Системен размер 100

**Компоненти**

Въртяща се наставка с регулируема височина 100x100 мм, тапа, щампована решетка от неръждаема стомана 1.4301, изолационен фланец, отстраняем сифон, вход DN40 (без воден затвор), лепяща се отходна тръба със сферична шарнирна връзка (ASA)

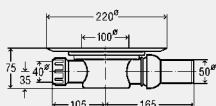
**Технически характеристики**

Клас на натоварване K=300 кг

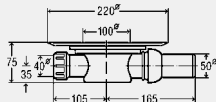
отводнителен капацитет при 10 мм воден стоеж 0.4 л/с

отводнителен капацитет при 20 мм воден стоеж 0.6 л/с

отводнителен капацитет съгласно EN 1253

**Модел 4935.9**


DN	ПАК	Артикул		
50	1	557 133		



### Advantix сифон за баня

- Системен размер 100

#### Компоненти

Въртяща се наставка с регулируема височина 150x150 мм, пластмасова рамка, тапа, шампована решетка от неръждаема стомана 1.4301, изолационен фланец, отстраняем сифон, вход DN40, отходна тръба със сферична шарнирна връзка

#### Технически характеристики

височина на водния затвор 30 мм

Клас на натоварване K=300 кг

отводнителен капацитет при 10 мм воден стоеж 0.4 л/с

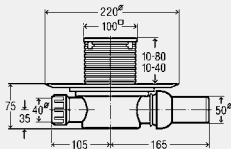
отводнителен капацитет при 20 мм воден стоеж 0.6 л/с

отводнителен капацитет съгласно EN 1253

Модел 4935.2

DN	HD	ПАК	Артикул
50	✓	1	557 140

HD = хоризонтален сифон



### Advantix сифон за баня

- Системен размер 100, защита от миризми

#### Компоненти

Въртяща се наставка с регулируема височина 100x100 мм, тапа, шампована решетка от неръждаема стомана 1.4301, изолационен фланец, отстраняем сифон, вход DN40, отходна тръба със сферична шарнирна връзка

#### Технически характеристики

височина на водния затвор 30 мм

Клас на натоварване K=300 кг

отводнителен капацитет при 10 мм воден стоеж 0.33 л/с

отводнителен капацитет при 20 мм воден стоеж 0.4 л/с

#### Бележка

Отводнителният капацитет се постига само при употреба на включената в комплекта решетка!

отводнителен капацитет съгласно EN 1253

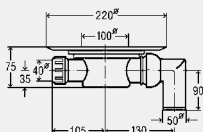
Модел 4936.2

DN	HD	ПАК	Артикул
50	✓	1	583 217 <sup>1</sup>
50	✓	1	583 248 <sup>2</sup>

HD = хоризонтален сифон

<sup>1</sup>) наставка с рамка от пластмаса

<sup>2</sup>) наставка с рамка от неръждаема стомана 1.4404



### Advantix сифон за баня

- Системен размер 100

#### Компоненти

Въртяща се наставка с регулируема височина 100x100 мм, пластмасова рамка, тапа, шампована решетка от неръждаема стомана 1.4301, изолационен фланец, отстраняем сифон, вход DN40, отходна тръба 90° със сферична шарнирна връзка

#### Технически характеристики

височина на водния затвор 30 мм

Клас на натоварване K=300 кг

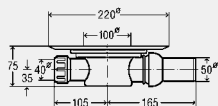
отводнителен капацитет при 10 мм воден стоеж 0.4 л/с

отводнителен капацитет при 20 мм воден стоеж 0.6 л/с

отводнителен капацитет съгласно EN 1253

Модел 4935.3

DN	ПАК	Артикул
50	1	557 126


**Advantix сифон за баня**

- Системен размер 100
- без: наставка

**Компоненти**

Тапа, изолационен фланец, отстраняем сифон, вход DN40, отходна тръба със сферична шарнирна връзка

**Технически характеристики**

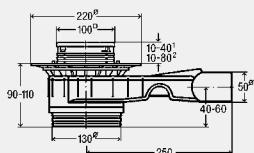
височина на водния затвор 30 мм  
отводнителен капацитет при 10 мм воден стоеж 0.4 л/с  
отводнителен капацитет при 20 мм воден стоеж 0.6 л/с

КОНТРОЛ НА КАЧЕСТВОТО

**Модел 4935.6**

DN	HD	ПАК	Артикул
50	✓	1/10	<b>485 412</b>

HD = хоризонтален сифон

**БИТУМНА ХИДРОИЗОЛАЦИЯ  
МОНТАЖНА ВИСОЧИНА ОТ 90 ММ**

**Advantix Top сифон за баня**

- Системен размер 100

**Компоненти**

Конструкция на сифона с регулираща се височина на водният затвор 35–50 мм и защита от загуба на водата, възможност за почистване на отходната тръба, въртяща се наставка с регулируема височина 100x100 мм, щампована решетка от неръждаема стомана 1.4301, тапа, изолационен фланец, отстраняем сифон

**Технически характеристики**

Клас на натоварване K=300 кг  
отводнителен капацитет при 10 мм воден стоеж 0.75–0.95 л/с  
отводнителен капацитет при 20 мм воден стоеж 0.8–1.2 л/с  
контрол на качеството съгласно DIN EN 1253

**Модел 4914.10**

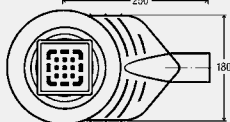
DN	CH	HD	ПАК	Артикул
50	90–110	✓	1	<b>669 195<sup>1</sup></b>
50	90–110	✓	1	<b>669 201<sup>2</sup></b>

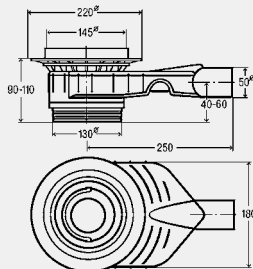
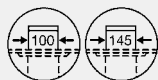
CH = конструктивна височина

HD = хоризонтален сифон

<sup>1)</sup> наставка с рамка от пластмаса

<sup>2)</sup> наставка с рамка от неръждаема стомана 1.4404





**Advantix Top** подов сифон за баня  
корпус

- Системен размер 100, системен размер 145
- без: наставка

**Компоненти**

Вложка за адаптор позволяващ ползването на рамки 100 или 145 мм, изолационен фланец, тапа, конструкция на сифона с регулираща се височина на водният затвор 35–50 мм и защита от загуба на водата, възможност за почистване на отходната тръба, отстраняем сифон

**Технически характеристики**

отводнителен капацитет при 10 мм воден стоеж 0.75–1.2 л/с

отводнителен капацитет при 20 мм воден стоеж 0.8–1.2 л/с

контрол на качеството съгласно DIN EN 1253

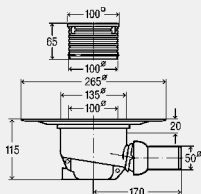
**Модел 4927.3**

DN	CH	HD	ПАК	Артикул
50	90–110	✓	1	661 762

CH = конструктивна височина

HD = хоризонтален сифон

**БИТУМНА ХИДРОИЗОЛАЦИЯ**  
МОНТАЖНА ВИСОЧИНА ОТ 115 ММ



**Advantix сифон за баня**

- Системен размер 100

**Компоненти**

Въртяща се наставка с регулируема височина 100x100 мм, пластмасова рамка, шампована решетка от неръждаема стомана 1.4301, тапа, изолационен фланец, отстраняем сифон, отходна тръба със сферична шарнирна връзка

**Технически характеристики**

Клас на натоварване K=300 кг

отводнителен капацитет при 10 мм воден стоеж 0.6 л/с

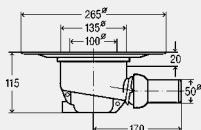
отводнителен капацитет при 20 мм воден стоеж 0.9 л/с

контрол на качеството съгласно DIN EN 1253

**Модел 4921.76**

DN	HD	ПАК	Артикул
50	✓	1	556 938

HD = хоризонтален сифон



**Advantix сифон за баня**

- Системен размер 100

**Компоненти**

Тапа, изолационен фланец, отстраняем сифон, отходна тръба със сферична шарнирна връзка

**Технически характеристики**

отводнителен капацитет при 10 мм воден стоеж 0.6 л/с

отводнителен капацитет при 20 мм воден стоеж 0.9 л/с

контрол на качеството съгласно DIN EN 1253

**Модел 4921.3**

DN	HD	ПАК	Артикул
50	✓	1	556 945

HD = хоризонтален сифон




**Advantix сифон за баня**

- Системен размер 100
- без: изолационен фланец

**Компоненти**

Отвор за почистване, въртяща се наставка с регулируема височина 100x100 мм, пластмасова рамка, тапа, шампована решетка от неръждаема стомана 1.4301, вход DN40, отходна тръба със сферична шарнирна връзка

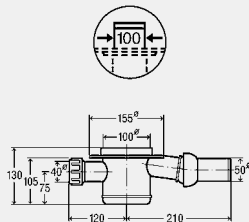
**Технически характеристики**

височина на водния затвор 50 мм  
 Клас на натоварване K=300 кг  
 отводнителен капацитет при 10 мм воден стоеж 0.55 л/с  
 отводнителен капацитет при 20 мм воден стоеж 0.9 л/с  
 входящ отводнителен капацитет 1.2 л/с  
 отводнителен капацитет съгласно EN 1253

**Модел 4921.4**

DN	HD	ПАК	Артикул
50	✓	1	556 907

HD = хоризонтален сифон


**Advantix сифон за баня**

- Системен размер 100

**Компоненти**

Въртяща се наставка с регулируема височина 100x100 мм, пластмасова рамка, тапа, шампована решетка от неръждаема стомана 1.4301, изолационен фланец, отстраняем сифон, въртяща се входяща тръба DN40, отходна тръба със сферична шарнирна връзка

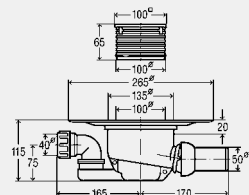
**Технически характеристики**

Клас на натоварване K=300 кг  
 отводнителен капацитет при 10 мм воден стоеж 0.66 л/с  
 отводнителен капацитет при 20 мм воден стоеж 1.1 л/с  
 входящ отводнителен капацитет 1.2 л/с  
 контрол на качеството съгласно DIN EN 1253

**Модел 4921.6**

DN	HD	ПАК	Артикул
50	✓	1	556 921

HD = хоризонтален сифон


**Advantix сифон за баня**

- Системен размер 100
- без: наставка

**Компоненти**

Тапа, изолационен фланец, отстраняем сифон, въртяща се входяща тръба DN40, отходна тръба със сферична шарнирна връзка

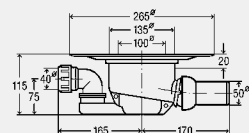
**Технически характеристики**

отводнителен капацитет при 10 мм воден стоеж 0.66 л/с  
 отводнителен капацитет при 20 мм воден стоеж 1.1 л/с  
 входящ отводнителен капацитет 1.2 л/с  
 контрол на качеството съгласно DIN EN 1253

**Модел 4921.65**

DN	HD	ПАК	Артикул
50	✓	1	284 619

HD = хоризонтален сифон





**Advantix сифон за баня**

- Системен размер 100

**Компоненти**

Въртяща се наставка с регулируема височина 100x100 мм, пластмасова рамка, щампована решетка от неръждаема стомана 1.4301, тапа, изолационен фланец, отстраняем сифон, въртяща се входяща тръба DN40, отходна тръба 90° със сферична шарнирна връзка

**Технически характеристики**

Клас на натоварване K=300 кг  
отводнителен капацитет при 10 мм воден стоеж 0.66 л/с  
отводнителен капацитет при 20 мм воден стоеж 1.1 л/с  
входящ отводнителен капацитет 1.2 л/с

контрол на качеството съгласно DIN EN 1253

**Модел 4911.6**

DN	ПАК	Артикул
50	1	556 884



**Advantix сифон за баня**

**корпус**

- Системен размер 100

- без: наставка

**Компоненти**

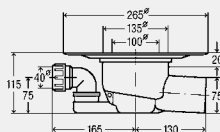
Тапа, изолационен фланец, отстраняем сифон, въртяща се входяща тръба DN40

**Технически характеристики**

отводнителен капацитет при 10 мм воден стоеж 0.75 л/с  
отводнителен капацитет при 20 мм воден стоеж 1 л/с  
входящ отводнителен капацитет 1.6 л/с

контрол на качеството съгласно DIN EN 1253

**Модел 4921.66**



DN	HD	ПАК	Артикул
70	✓	1	284 626

HD = хоризонтален сифон



**Advantix сифон за баня**

- Системен размер 100

- без: наставка

**Компоненти**

Тапа, изолационен фланец, отстраняем сифон

**Технически характеристики**

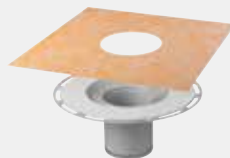
отводнителен капацитет при 10 мм воден стоеж 0.7 л/с  
отводнителен капацитет при 20 мм воден стоеж 1.1 л/с

контрол на качеството съгласно DIN EN 1253

**Модел 4921.75**

DN	HD	ПАК	Артикул
70	✓	1	284 657

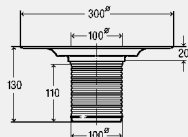
HD = хоризонтален сифон

**БИТУМНА ХИДРОИЗОЛАЦИЯ  
АКСЕСОАРИ**

**Advantix наставка**

- за обмазна хидроизолация (при зоната на душа) с хидроизолационно платно
- не се прилага за Advantix Top подов сифон за баня модел 4914.2, Advantix Top сифон за баня модел 4914.20, Advantix сифон за баня модел 4936.4, 4938, 4939
- Пластмаса
- Системен размер 100

**Компоненти**

Изолационен фланец, защита срещу строителни работи, хидроизолационна яка Schlüter-KERDI

**Модел 4925**


VD	ПАК	Артикул		
✓	1	471 057		

VD = вертикален сифон


**Advantix хидроизолационно платно**

- за тънкослойна хидроизолация

**Модел 4938.21**

L	W	H	ПАК	Артикул		
1500	1500	0.5	1	571 757		
2000	2000	0.5	1	571 771		


**Advantix монтажно лепило**

- за линеен сифон от неръждаема стомана Advantix, ъглов сифон Advantix, супер плосък сифон за баня с хидроизолационна яка Schlüter-KERDI

**Модел 4938.22**

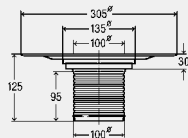
съдържание [мл]	ПАК	Артикул		
290	1	571 788		


**Advantix наставка**

- Системен размер 100

**Компоненти**

Изолационен фланец, тапа, уплътнител

**Модел 4947.1**


	ПАК	Артикул		
	1	284 817		


**Advantix наставка**

- Системен размер 100

**Компоненти**

Изолационен фланец от неръждаема стомана, О-пръстен, крепежни болтове, уплътнител

**Модел 4961.90**


d	ПАК	Артикул		
100	1	571 115		



### Advantix звукоизолационен елемент

- за сифони за бани и подове Advantix
- Устойчив към стареене и постоянно еластичен, динамична якост  $\leq 30 \text{ MN/m}^3$
- сертифицирана шумоизолация съгласно DIN 4109:2016 и VDI 4100

съответствие със стандарта CE  
**Модел 4914.90**

L	W	H	ПАК	Артикул
500	350	3	1	<b>790 448</b>
500	350	8	1	<b>791 650</b>



### Advantix елемент с регулируема височина

- за регулируема височина 40-95 мм
- Системен размер 100

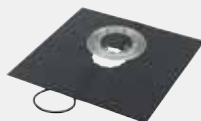
#### Компоненти

Уплътнител

**Модел 4947**



ПАК	Артикул
1/6	<b>111 496</b>



### Advantix хидроизолационна яка комплект

- за връзка чрез нагряване с открит огън или нагревател с горещ въздух, наставка Advantix, сифон за баня, сифон за тераса/балкон
- Неръждаема стомана
- Системен размер 100, без пластификатор

#### Компоненти

Хидроизолационна яка от EPDM 500x500 мм, армировка от стъклопласт, битумна основа, пристягащ ринг

#### Бележка

Задължително да се следват предписанията на производителя!

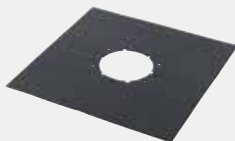
Произведена от „PHOENIX“ (Resitrix Classic дебелина 3,1 мм).

тестван съгласно DIN 7864 и U.E.A.t.c.-разпоредби

**Модел 4948.31**



ПАК	Артикул
1/6	<b>287 924</b>



### Advantix уплътнителна яка

- за връзка чрез нагряване с открит огън или нагревател с горещ въздух, наставка Advantix, сифон за баня, сифон за тераса/балкон
- EPDM
- Системен размер 100, системен размер 145, без пластификатор

#### Компоненти

Армировка от стъклопласт, полимер-модифицирана битумна основа

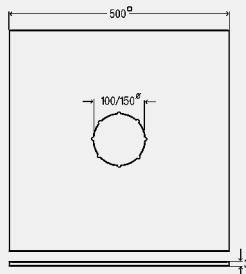
#### Бележка

Задължително да се следват предписанията на производителя!

Произведена от „PHOENIX“ (Resitrix Classic дебелина 3,1 мм).

тестван съгласно DIN 7864 и U.E.A.t.c.-разпоредби

**Модел 4948.39**



за сифон Ø	L	W	ПАК	Артикул
100	500	500	1	<b>588 342</b>
145	500	500	1	<b>588 656</b>

**ОБОРУДВАНЕ**  
**НАСТАВКИ, РАМКА ЗА НАСТАВЯНЕ**

**Advantix наставка**  
**за вграждане на плочки**

- за вграждане на покритие от плочки или естествен камък с дебелина 5–30 мм, употреба със сифони Viega или Advantix за връзка със обмазна хидроизолация
- Системен размер 100

**Компоненти**

Версия без рамка, планка от неръждаема стомана 1.4301 за вграждане на плочки

**Технически характеристики**

 Клас на натоварване K=300 кг (макс. натоварване на планката)  
 отводнителен капацитет (съгласно EN 1253) 0.4–0.5 л/с

**Модел 4932.2**

L	W	ПАК	Артикул
100	100	1	709 112


**Advantix наставка**  
**за вграждане на плочки**

- за вграждане на покритие от плочки или естествен камък с дебелина 5–30 мм, употреба със сифони Viega или наставка Advantix за стандартно уплътняване
- Системен размер 100

**Компоненти**

Входната част на сифона, версия без рамка, планка от неръждаема стомана 1.4301 за вграждане на плочки

**Технически характеристики**

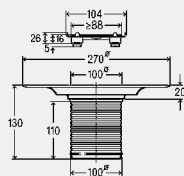
 Клас на натоварване K=300 кг (макс. натоварване на планката)  
 отводнителен капацитет (съгласно EN 1253) 0.4–0.5 л/с

**Бележка**

Не може да се свързва с обмазна хидроизолация!

**Модел 4932.3**

L	W	ПАК	Артикул
100	100	1	709 129


**Advantix наставка**

- Системен размер 100

**Компоненти**

Пластмасова рамка, изработена чрез щамповане решетка от неръждаема стомана 1.4301, уплътнител

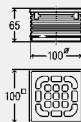
**Технически характеристики**

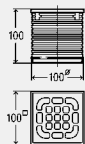
Клас на натоварване K=300 кг

**Модел 4934.1**

L	W	H	ПАК	Артикул
100	100	5	1	555 177 <sup>1</sup>
100	100	5	1	555 184 <sup>2</sup>

<sup>1</sup>) не се завива

<sup>2</sup>) фиксиране с винтове




**Advantix наставка**

- Системен размер 100

**Компоненти**

Рамка на наставката от неръждаема стомана 1.4404, изработена чрез щамповане

решетка от неръждаема стомана 1.4301, уплътнител  
**Технически характеристики**  
Клас на натоварване K=300 кг  
**Модел 4934.2**

L	W	H	ПАК	Артикул
100	100	5	1	555 191 <sup>1</sup>
100	100	5	1	555 207 <sup>2</sup>

<sup>1)</sup> не се завива  
<sup>2)</sup> фиксирани с винтове



**Advantix наставка**

- Системен размер 100,  
фиксиране с винтове

**Компоненти**

Рамка на наставката от неръждаема стомана 1.4404, масивна решетка Visign RS2 от неръждаема стомана 1.4404, уплътнител

**Технически характеристики**  
Клас на натоварване L=1500 кг  
**Модел 4934.3**

L	W	H	ПАК	Артикул
100	100	5	1	555 214



**Advantix наставка**

- Системен размер 100, закрюващ се, масивна

**Компоненти**

Рамка на наставката от неръждаема стомана 1.4404, декоративна плочка от неръждаема стомана 1.4404, фиксирани с винтове, уплътнител

**Технически характеристики**  
Клас на натоварване L=1500 кг  
**Модел 4934.31**

L	W	H	ПАК	Артикул
100	100	5	1	648 152



**Наставка**

**Компоненти**

Пластмасова рамка, изработена чрез щамповане решетка от неръждаема стомана 1.4301, уплътнител

**Технически характеристики**  
Клас на натоварване K=300 кг  
**Модел 4934.4**

W	H	ПАК	Артикул
150	5	1	555 221 <sup>1</sup>
150	5	1	555 238 <sup>2</sup>

<sup>1)</sup> не се завива  
<sup>2)</sup> фиксирани с винтове



**Advantix наставка**

- Системен размер 100

**Компоненти**

Рамка на наставката от неръждаема стомана 1.4404, изработена чрез щамповане решетка от неръждаема стомана 1.4301, уплътнител

**Технически характеристики**  
Клас на натоварване K=300 кг  
**Модел 4934.5**

L	W	H	ПАК	Артикул
150	150	5	1	555 245 <sup>1</sup>
150	150	5	1	555 450 <sup>2</sup>

<sup>1)</sup> не се завива  
<sup>2)</sup> фиксирани с винтове


**Advantix наставка**

- Системен размер 100,  
фиксиране с винтове

**Компоненти**

Рамка на наставката от  
неръждаема стомана 1.4404,  
масивна решетка Visign RS2 от  
неръждаема стомана 1.4404,  
уплътнител

**Технически характеристики**

Клас на натоварване L=1500 кг

**Модел 4934.6**

L	W	H	ПАК	Артикул
150	150	5	1	555 467


**Advantix рамка за реновация**

- за монтаж с полагането на нови  
плочки върху съществуващ  
сифон

**Компоненти**

Рамка на наставката от  
неръждаема стомана 1.4404,  
щампована решетка от неръжда-  
ема стомана 1.4301

**Технически характеристики**

Клас на натоварване K=300 кг

**Модел 4934.8**

L	W	H	ПАК	Артикул
100	100	5	1	627 065


**Advantix наставка**

- за решетка Advantix 143x143 мм  
- не се прилага за Advantix  
решетка Visign RS5  
модел 4976.20, 4976.21

- Системен размер 100

**Компоненти**

Пластмасова рамка, уплътнител

**Модел 4912.2**

L	W	ПАК	Артикул
150	150	1	534 493


**Advantix наставка**

- за Advantix решетка 94x94 мм  
- Системен размер 100

**Компоненти**

Пластмасова рамка, уплътнител

**Модел 4922.2**

L	W	ПАК	Артикул
100	100	1	534 516


**Advantix рамка за реновация**

- за монтаж с полагането на нови  
плочки върху съществуващ  
сифон

**Компоненти**

Рамка на наставката от  
неръждаема стомана 1.4404,  
щампована решетка от неръжда-  
ема стомана 1.4301

**Технически характеристики**

Клас на натоварване K=300 кг

**Модел 4922.9**

L	W	H	ПАК	Артикул
150	150	5	1	627 072


**Advantix наставка**

- не се прилага за Advantix  
решетка Visign RS5  
модел 4976.20, 4976.21

- Системен размер 100

**Компоненти**

Рамка на наставката от  
неръждаема стомана 1.4404,  
уплътнител

**Модел 4949.1**

L	W	ПАК	Артикул
100	100	1	488 987 <sup>1</sup>
150	150	1	488 994 <sup>2</sup>

<sup>1</sup>) за решетки Advantix 94x94 мм

<sup>2</sup>) за решетки Advantix 143x143 мм



**Advantix тапа**  
 - за запушване на отворите за болтове при рамка от неръждаема стомана  
**Модел 4935.40**

QS	ПАК	Артикул		
2	1	637 477		

QS = брой в комплект



**Advantix рамка за реновация**  
 - за монтаж с полагането на нови плочки върху съществуващ сифон  
 - Неръждаема стомана 1.4404  
**Модел 4949.4**

L	W	ПАК	Артикул		
100	100	1	627 027		



**Advantix рамка за реновация**  
 - за монтаж с полагането на нови плочки върху съществуващ сифон  
 - Неръждаема стомана 1.4404  
**Модел 4949.5**

L	W	ПАК	Артикул		
150	150	1	627 034		



**Advantix наставка**  
 - за кръгла решетка Advantix Ø 110 мм  
 - Системен размер 100  
**Компоненти**  
 Рамка на наставката от неръждаема стомана 1.4404, уплътнител  
**Модел 4962**

Ø	ПАК	Артикул		
120	1	586 416		



## ОБОРУДВАНЕ РЕШЕТКИ ОТ НЕРЪЖДАЕМА СТОМАНА



**Advantix решетка**  
 - Неръждаема стомана 1.4301  
 - Системен размер 100, изработена чрез щамповане  
**Технически характеристики**  
 Клас на натоварване K=300 кг  
**Модел 4933.3**

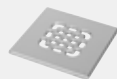
L	W	H	ПАК	Артикул		
94	94	5	1	554 026 <sup>1</sup>		
94	94	5	1	554 033 <sup>2</sup>		

<sup>1)</sup> да не се завинтва  
<sup>2)</sup> може да се завинтва



**Advantix решетка**  
 - Неръждаема стомана 1.4404  
 - Системен размер 100, масивна  
**Компоненти**  
 Отвори за болтове, винтове  
**Технически характеристики**  
 Клас на натоварване L=1500 кг  
**Модел 4933.1**

L	W	H	ПАК	Артикул		
94	94	5	1	534 479		



**Advantix решетка**  
 - Неръждаема стомана 1.4301  
 - Системен размер 100, изработена чрез щамповане  
**Технически характеристики**  
 Клас на натоварване K=300 кг  
**Модел 4933.5**

L	W	H	ПАК	Артикул		
143	143	5	1	554 866 <sup>1</sup>		
143	143	5	1	555 047 <sup>*2</sup>		

<sup>1)</sup> да не се завинтва  
<sup>2)</sup> може да се завинтва  
 \* = спрени от производство, доставка само от складова наличност






**Advantix декоративна тапа**

- Неръждаема стомана 1.4404
- Системен размер 100, масивна

L	W	H	ПАК	Артикул
94	94	5	1	648 176


**Компоненти**

Отвори за болтове, винтове

**Технически характеристики**

Клас на натоварване L=1500 кг

**Модел 4933.11**
**ОБОРУДВАНЕ  
РЕШЕТКИ VISIGN**

**Advantix решетка**
**Visign RS1**

- подходящ за Advantix наставка артикул 488 987

L	W	H	ПАК	Артикул
94	94	5	1	492 281



- Неръждаема стомана 1.4301

- Системен размер 100, масивна

**Компоненти**

Лазерно рязан дизайн, матова

повърхност

**Модел 4928.1**

**Advantix решетка**
**Visign RS2**

- подходящ за Advantix наставка артикул 488 987

L	W	H	ПАК	Артикул
94	94	5	1	492 298



- Неръждаема стомана 1.4301

- Системен размер 100, масивна

**Компоненти**

Лазерно рязан дизайн, матова

повърхност

**Модел 4928.2**

**Advantix решетка**
**Visign RS3**

- подходящ за Advantix наставка артикул 488 987

L	W	H	ПАК	Артикул
94	94	5	1	492 304



- Неръждаема стомана 1.4301

- Системен размер 100, масивна

**Компоненти**

Лазерно рязан дизайн, матова

повърхност

**Модел 4928.3**

**Advantix решетка**
**Visign RS4**

- подходящ за Advantix наставка артикул 488 987

L	W	H	ПАК	Артикул
94	94	5	1	492 311



- Неръждаема стомана 1.4301

- Системен размер 100, масивна

**Компоненти**

Лазерно рязан дизайн, матова

повърхност

**Модел 4928.4**

**Advantix решетка**
**Visign RS5**

- подходящ за Advantix наставка артикул 488 987

- Еднопластово защитно стъкло (TG)

- Системен размер 100


**Компоненти**

Централен диск от неръждаема стомана

Модел	L	W	H	Версия	ПАК	Артикул
4976.10	94	94	5	стъкло прозрачно/светлосиво	1	617 127
4976.11	94	94	5	стъкло прозрачно/черно	1	617 141



**Advantix решетка**

**Visign**

- подходящ за Advantix наставка модел 4922.2
- Пластмаса
- Системен размер 100

**Модел 4921.8**

L	W	H	Версия	ПАК	Артикул
100	100	5	хромиран	1	446 086



**Advantix решетка**

**Visign RS11**

- подходящ за Advantix наставка модел 4962
- Неръждаема стомана 1.4301
- Системен размер 100, масивна

**Компоненти**

Лазерно рязан дизайн, матова повърхност

**Модел 4962.1**

Ø	H	ПАК	Артикул
110	5	1	586 423



**Advantix решетка**

**Visign RS12**

- подходящ за Advantix наставка модел 4962
- Неръждаема стомана 1.4301
- Системен размер 100, масивна

**Компоненти**

Лазерно рязан дизайн, матова повърхност

**Модел 4962.2**

Ø	H	ПАК	Артикул
110	5	1	586 430



**Advantix решетка**

**Visign RS13**

- подходящ за Advantix наставка модел 4962
- Неръждаема стомана 1.4301
- Системен размер 100, масивна

**Компоненти**

Лазерно рязан дизайн, матова повърхност

**Модел 4962.3**

Ø	H	ПАК	Артикул
110	5	1	586 447



**Advantix решетка**

**Visign RS14**

- подходящ за Advantix наставка модел 4962
- Неръждаема стомана 1.4301
- Системен размер 100, масивна

**Компоненти**

Лазерно рязан дизайн, матова повърхност

**Модел 4962.4**

Ø	H	ПАК	Артикул
110	5	1	586 652*



\* = спрени от производство, доставка само от складова наличност


**Advantix решетка**
**Visign RS15**

- подходящ за Advantix наставка модел 4962
- Еднопластово защитно стъкло (TG)
- Системен размер 100

**Компоненти**

Централен диск от неръждаема стомана



Модел	Ø	H	Версия	ПАК	Артикул
4976.30	110	5	стъкло прозрачно/светлосиво	1	617 165
4976.31	110	5	стъкло прозрачно/черно	1	617 189

**ОБОРУДВАНЕ  
АКСЕСОАРИ**

**Advantix елемент с регулируема височина**

- за регулируема височина 40-95 мм
- Системен размер 100

**Компоненти**

Уплътнител

**Модел 4947**


ПАК	Артикул
1/6	111 496


**Advantix пристягащ ринг**

- Неръждаема стомана
- Системен размер 100

**Компоненти**

О-пръстен, крепежни болтове

**Модел 4948.21**


ПАК	Артикул
1/6	287 900


**Advantix филтър за твърди частици**

- за сифон за баня с наставка Ø 100 мм
- Системен размер 100

**Модел 4958**


ПАК	Артикул
1	613 464


**Advantix клапа срещу миризми**

- Системен размер 100
- без: воден затвор

**Компоненти**

2 затварящи клапи

**Модел 4944.8**


ПАК	Артикул
1	583 262


**Advantix клапа срещу миризми**

- Системен размер 100, височина на водният затвор от 30 мм

**Компоненти**

Воден затвор, 2 затварящи клапи

**Технически характеристики**

отводнителен капацитет 0.33 л/с

**Модел 4936.6**


ПАК	Артикул
1	583 255



**Advantix клапа срещу миризми**

- за монтаж в пластмасова наставка, версия до 2008 г.
- Системен размер 100, височина на водният затвор от 30 мм

**Компоненти**

Воден затвор, изработена чрез шамповане решетка от неръждаема стомана 1.4301, 2 затварящи клапи

**Технически характеристики**  
отводнителен капацитет 0.33 л/с

**Модел 4936.61**

ПАК	Артикул		
1	655 662		



**Комплект болтове със секретна глава**

- за наставка и решетка от неръждаема стомана

**Модел 4933.8**

М	L	QS	ПАК	Артикул		
5	10	2	1	563 387		

QS = брой в комплект



**Секретна отверка**

**Бит**

- подходящ за комплект болтове със секретна глава модел 4933.8

**Модел 4933.81**

ПАК	Артикул		
1	563 394		